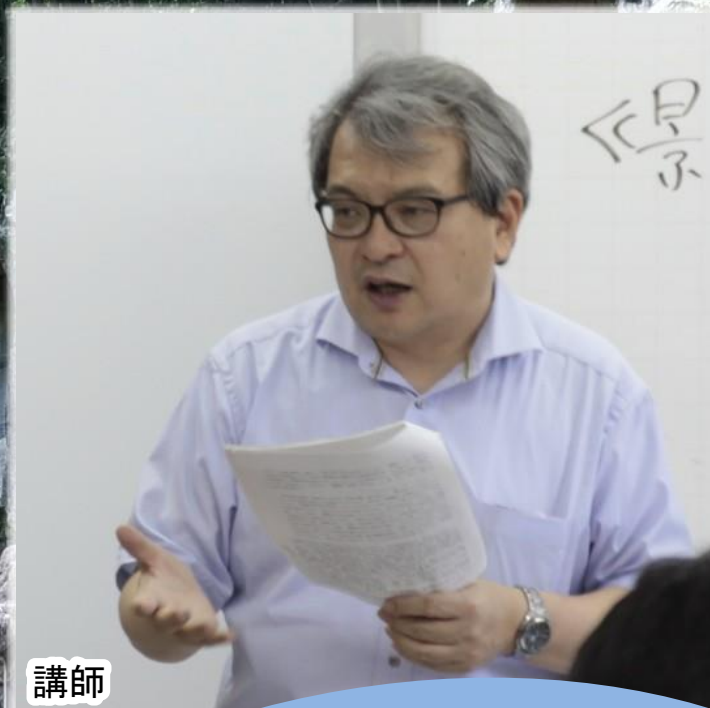


特別講演会

禅僧の修行は行脚と切り離すことができません。行脚の過程で行われた問答を読みながら、禅における行脚の意義について考えます。

禅僧の行脚について



講師

小川隆

駒澤大学教授
国際禅学研究所顧問

2019年

10月15日(火)

定員120名 参加費無料

13:00~14:30
(12:30開場)



花園大学 教堂

京都市中京区西ノ京壺ノ内町8-1

※参加を希望される方は事前にお申し込みください。

お申し込み先

花園大学国際禅学研究所

メール:kokuze@hanazono.ac.jp

電話:075-823-0585 FAX:075-279-3641

詳細はホームページをご覧ください。 <http://iriz.hanazono.ac.jp/event/191015ogawa.html>